

MAPA DO CELÓW PROJEKTOWYCH

Nazwa miejscowości: Miasto Sławno
Nazwa i identyfikator gminy: 321302_1 M.Sławno
Nazwa i identyfikator obrębu: Sławno 2[321302_1.0002]
Działka nr: 256/1

SKALA: 1 : 500
Układ współrzędnych: "2000_6"
Poziom odniesienia wysokości : Kronsztadt 86

Kierownik roboty: Piotr Smętek upr. nr 20360 zakres 1

(imię, nazwisko, nr i zakres upr. zaw., podpis)

\BMapę do celów projektowych sporządzono przy wykorzystaniu*:

1. Zbiorów danych PZGiK, o których mowa w art. 1a ust. 1a pkt. 1, 2, 3, 8, 10 i 11 oraz ust. 1b ustawy prawo geodezyjne i kartograficzne;
2. Wyników pomiarów obiektów nieobjętych bazami danych, o których mowa w pkt. 1, wskazanych przez projektanta lub inwestora;
3. Opracowań planistycznych oraz projektów budowlanych i innych dokumentów objętych pozwoleniem na budowę, przechowywanych przez organy administracji architektoniczno-budowlanej dotyczących terenu projektowanej inwestycji lub terenów sąsiednich.

Informacje dotyczące typu nośnika oraz zawartości nośnika z danymi cyfrowymi:

1. Forma mapy do celów projektowych: cyfrowa

zwa pliku	Wielkość	Data utworzenia
Sławno dz 256/1.dxf		

Informacje dodatkowe:

1. Granica obszaru aktualizacji:
2. Redakcja znaków zgodna z:
 - Rozporządzeniem w sprawie powiatowej bazy GESUT i krajowej bazy GESUT (Dz.U z 2015 poz 1938)
 - Rozporządzeniem w sprawie bazy danych obiektów topograficznych oraz mapy zasadniczej (Dz. U z 2015 poz 2028)
3. Wszystkie trwałe obiekty budowlane podlegają wytyczeniu przez jednostkę wykonawstwa geodezyjnego
4. Nie wyklucza się istnienia w terenie również uzbrojenia, o którym brak było informacji branżowych i nie zostało odnalezionych w czasie inwentaryzacji geodezyjnej
5. Mapa została wykonana przez służbność geodezyjną

Uzbrojenie opracowano na podstawie:

1. Danych branżowych - z literą B
2. Pośredniego ustalenia przebiegu aparaturą elektromagnetyczną - z literą A
3. Bezpośrednich pomiarów powykonawczych - bez litery

W związku z tym w częściach 1 i 2 nie gwarantuje się kompletności, a dokładność położenia uzbrojenia na mapie może być niższa od dokładności kartometrycznej mapy.

Data opracowania mapy: 30 maja 2017r.

Rejestracja:

Poświadczam, że niniejszy dokument został opracowany w wyniku prac geodezyjnych i kartograficznych, których operat techniczny wpisany do ewidencji materiałów państwowego zasobu geodezyjnego i kartograficznego.

organ prowadzący państwowy zasób geodezyjny i kartograficzny	STAROSTA SŁAWIEŃSKI
Identyf. ewidencyjny materiału geodezyjnego	
Data wpisania operatu techn. do ewidencji operatów zasobu	
Imię, nazwisko i podpis osoby reprezentującej organ	

GEOMAP
Paweł Walaszczyk
ul. Banacha 7/26, 76-200 Słupsk

tel. 609 255 609, e-mail: geomap@geodezja.slupsk.pl

Oznaczenie kancelaryjne zgłoszenia pracy geodezyjnej:

6640.507.2017

\BW zakresie opracowania znajdują się punkty osnowy geodezyjnej nr:

brak

4

podlegające ochronie na podstawie art.15, art.48, ust.1 pkt3 ustawy Prawo geodezyjne i kartograficzne

Granice i nr działek ewidencyjnych:

Granice i numery działek ewidencyjnych wniesiono na podstawie numerycznej mapy ewidencji gruntów pozyskanej z PZGiK w Sławnie, utworzonej w większości na podstawie digitalizacji mapy ewidencyjnej w skali 1:5000 oraz w części na podstawie pozyskanych operatów pomiaru uzupełniającego w zakresie ewidencji gruntów i budynków. Dane dotyczące granic nie spełniają obowiązujących standardów technicznych. \BStan prawny przebiegu granic do czasu ich geodezyjnego ustalenia w terenie może być rozbieżny z przedstawionym.

opracowany w wyniku
prac geodezyjnych i kartograficznych, których
operat techniczny wpisany do ewidencji materiałów państwowego
zasobu geodezyjnego i kartograficznego.

opracowany w wyniku

prac geodezyjnych i kartograficznych, których

operat techniczny wpisany do ewidencji materiałów państwowego

zasobu geodezyjnego i kartograficznego.

opracowany w wyniku

prac geodezyjnych i kartograficznych, których

operat techniczny wpisany do ewidencji materiałów państwowego

zasobu geodezyjnego i kartograficznego.

opracowany w wyniku

prac geodezyjnych i kartograficznych, których

operat techniczny wpisany do ewidencji materiałów państwowego

zasobu geodezyjnego i kartograficznego.

opracowany w wyniku

prac geodezyjnych i kartograficznych, których

operat techniczny wpisany do ewidencji materiałów państwowego

zasobu geodezyjnego i kartograficznego.

opracowany w wyniku

prac geodezyjnych i kartograficznych, których

operat techniczny wpisany do ewidencji materiałów państwowego

zasobu geodezyjnego i kartograficznego.

opracowany w wyniku

prac geodezyjnych i kartograficznych, których

operat techniczny wpisany do ewidencji materiałów państwowego

zasobu geodezyjnego i kartograficznego.

opracowany w wyniku

prac geodezyjnych i kartograficznych, których

operat techniczny wpisany do ewidencji materiałów państwowego

zasobu geodezyjnego i kartograficznego.

opracowany w wyniku

prac geodezyjnych i kartograficznych, których

operat techniczny wpisany do ewidencji materiałów państwowego

zasobu geodezyjnego i kartograficznego.

opracowany w wyniku

prac geodezyjnych i kartograficznych, których

operat techniczny wpisany do ewidencji materiałów państwowego

zasobu geodezyjnego i kartograficznego.

opracowany w wyniku

prac geodezyjnych i kartograficznych, których

operat techniczny wpisany do ewidencji materiałów państwowego

zasobu geodezyjnego i kartograficznego.

opracowany w wyniku

prac geodezyjnych i kartograficznych, których

operat techniczny wpisany do ewidencji materiałów państwowego

zasobu geodezyjnego i kartograficznego.

opracowany w wyniku

prac geodezyjnych i kartograficznych, których

operat techniczny wpisany do ewidencji materiałów państwowego

zasobu geodezyjnego i kartograficznego.

opracowany w wyniku

prac geodezyjnych i kartograficznych, których

operat techniczny wpisany do ewidencji materiałów państwowego

zasobu geodezyjnego i kartograficznego.

opracowany w wyniku

prac geodezyjnych i kartograficznych, których

operat techniczny wpisany do ewidencji materiałów państwowego

zasobu geodezyjnego i kartograficznego.

opracowany w wyniku

prac geodezyjnych i kartograficznych, których

operat techniczny wpisany do ewidencji materiałów państwowego

zasobu geodezyjnego i kartograficznego.

opracowany w wyniku

prac geodezyjnych i kartograficznych, których

operat techniczny wpisany do ewidencji materiałów państwowego

zasobu geodezyjnego i kartograficznego.

opracowany w wyniku

prac geodezyjnych i kartograficznych, których

operat techniczny wpisany do ewidencji materiałów państwowego

zasobu geodezyjnego i kartograficznego.

opracowany w wyniku

prac geodezyjnych i kartograficznych, których

operat techniczny wpisany do ewidencji materiałów państwowego

zasobu geodezyjnego i kartograficznego.

opracowany w wyniku

prac geodezyjnych i kartograficznych, których

operat techniczny wpisany do ewidencji materiałów państwowego

zasobu geodezyjnego i kartograficznego.

opracowany w wyniku

prac geodezyjnych i kartograficznych, których

operat techniczny wpisany do ewidencji materiałów państwowego

zasobu geodezyjnego i kartograficznego.

opracowany w wyniku

prac geodezyjnych i kartograficznych, których

operat techniczny wpisany do ewidencji materiałów państwowego

zasobu geodezyjnego i kartograficznego.

opracowany w wyniku

prac geodezyjnych i kartograficznych, których

operat techniczny wpisany do ewidencji materiałów państwowego

zasobu geodezyjnego i kartograficznego.

opracowany w wyniku

prac geodezyjnych i kartograficznych, których

operat techniczny wpisany do ewidencji materiałów państwowego

zasobu geodezyjnego i kartograficznego.

opracowany w wyniku

prac geodezyjnych i kartograficznych, których

operat techniczny wpisany do ewidencji materiałów państwowego

zasobu geodezyjnego i kartograficznego.

opracowany w wyniku

prac geodezyjnych i kartograficznych, których

operat techniczny wpisany do ewidencji materiałów państwowego

zasobu geodezyjnego i kartograficznego.

opracowany w wyniku

prac geodezyjnych i kartograficznych, których

operat techniczny wpisany do ewidencji materiałów państwowego

zasobu geodezyjnego i kartograficznego.

opracowany w wyniku

prac geodezyjnych i kartograficznych, których

operat techniczny wpisany do ewidencji materiałów państwowego

zasobu geodezyjnego i kartograficznego.

opracowany w wyniku

prac geodezyjnych i kartograficznych, których

operat techniczny wpisany do ewidencji materiałów państwowego

zasobu geodezyjnego i kartograficznego.

opracowany w wyniku

prac geodezyjnych i kartograficznych, których

operat techniczny wpisany do ewidencji materiałów państwowego

zasobu geodezyjnego i kartograficznego.

opracowany w wyniku

prac geodezyjnych i kartograficznych, których

operat techniczny wpisany do ewidencji materiałów państwowego

zasobu geodezyjnego i kartograficznego.

opracowany w wyniku

prac geodezyjnych i kartograficznych, których

operat techniczny wpisany do ewidencji materiałów państwowego

zasobu geodezyjnego i kartograficznego.

opracowany w wyniku

prac geodezyjnych i kartograficznych, których

operat techniczny wpisany do ewidencji materiałów państwowego

zasobu geodezyjnego i kartograficznego.

opracowany w wyniku

prac geodezyjnych i kartograficznych, których

operat techniczny wpisany do ewidencji materiałów państwowego

zasobu geodezyjnego i kartograficznego.

opracowany w wyniku

prac geodezyjnych i kartograficznych, których

operat techniczny wpisany do ewidencji materiałów państwowego

zasobu geodezyjnego i kartograficznego.

opracowany w wyniku

prac geodezyjnych i kartograficznych, których

operat techniczny wpisany do ewidencji materiałów państwowego

zasobu geodezyjnego i kartograficznego.

opracowany w wyniku

prac geodezyjnych i kartograficznych, których

operat techniczny wpisany do ewidencji materiałów państwowego

zasobu geodezyjnego i kartograficznego.

opracowany w wyniku

prac geodezyjnych i kartograficznych, których

operat techniczny wpisany do ewidencji materiałów państwowego

zasobu geodezyjnego i kartograficznego.

opracowany w wyniku

prac geodezyjnych i kartograficznych, których

operat techniczny wpisany do ewidencji materiałów państwowego

zasobu geodezyjnego i kartograficznego.

opracowany w wyniku

prac geodezyjnych i kartograficznych, których

operat techniczny wpisany do ewidencji materiałów państwowego

zasobu geodezyjnego i kartograficznego.

opracowany w wyniku

prac geodezyjnych i kartograficznych, których

operat techniczny wpisany do ewidencji materiałów państwowego

zasobu geodezyjnego i kartograficznego.

opracowany w wyniku

prac geodezyjnych i kartograficznych, których

operat techniczny wpisany do ewidencji materiałów państwowego

zasobu geodezyjnego i kartograficznego.

opracowany w wyniku

prac geodezyjnych i kartograficznych, których

operat techniczny wpisany do ewidencji materiałów państwowego

zasobu geodezyjnego i kartograficznego.

opracowany w wyniku

prac geodezyjnych i kartograficznych, których

operat techniczny wpisany do ewidencji materiałów państwowego

zasobu geodezyjnego i kartograficznego.

opracowany w wyniku

prac geodezyjnych i kartograficznych, których

operat techniczny wpisany do ewidencji materiałów państwowego

zasobu geodezyjnego i kartograficznego.

opracowany w wyniku

prac geodezyjnych i kartograficznych, których

operat techniczny wpisany do ewidencji materiałów państwowego

zasobu geodezyjnego i kartograficznego.

opracowany w wyniku

prac geodezyjnych i kartograficznych, których

operat techniczny wpisany do ewidencji materiałów państwowego

zasobu geodezyjnego i kartograficznego.

opracowany w wyniku

prac geodezyjnych i kartograficznych, których

operat techniczny wpisany do ewidencji materiałów państwowego

zasobu geodezyjnego i kartograficznego.

opracowany w wyniku

prac geodezyjnych i kartograficznych, których

operat techniczny wpisany do ewidencji materiałów państwowego

zasobu geodezyjnego i kartograficznego.

opracowany w wyniku

prac geodezyjnych i kartograficznych, których

operat techniczny wpisany do ewidencji materiałów państwowego

zasobu geodezyjnego i kartograficznego.

opracowany w wyniku

prac geodezyjnych i kartograficznych, których

operat techniczny wpisany do ewidencji materiałów państwowego

zasobu geodezyjnego i kartograficznego.

opracowany w wyniku

</

MAPA DO CELÓW PROJEKTOWYCH

Nazwa miejscowości: Miasto Sławno
Nazwa i identyfikator gminy: 321302_1 M.Sławno
Nazwa i identyfikator obrębu: Sławno 2[321302_1.0002]
Działka nr: 256/1

SKALA: 1 : 500
Układ współrzędnych: "2000_6"
Poziom odniesienia wysokości : Kronstadt 86

Kierownik roboty: Piotr Smętek upr. nr 20360 zakres 1

(imię, nazwisko, nr i zakres upr. zow., podpis)

\BMapę do celów projektowych sporządzono przy wykorzystaniu*:

1. Zbiorów danych PZGiK, o których mowa w art. 1a ust. 1a pkt. 1, 2, 3, 8, 10 i 11 oraz ust. 1b ustawy prawo geodezyjne i kartograficzne;
2. Wyników pomiarów obiektów nieobjętych bazami danych, o których mowa w pkt. 1, wskazanych przez projektanta lub inwestora;
3. Opracowań planistycznych oraz projektów budowlanych i innych dokumentów objętych pozwoleniem na budowę, przechowywanych przez organy administracji architektoniczno-budowlanej dotyczących terenu projektowanej inwestycji lub terenów sąsiednich.

Informacje dotyczące typu nośnika oraz zawartości nośnika z danymi cyfrowymi:

1. Forma mapy do celów projektowych: cyfrowa

Nazwa pliku	Wielkość	Data utworzenia
Sławno dz 256/1.dxf		

Informacje dodatkowe:

1. Granica obszaru aktualizacji:
2. Redakcja znaków zgodna z:
 - Rozporządzeniem w sprawie powiatowej bazy GESUT i krajowej bazy GESUT (Dz.U z 2015 poz 1938)
 - Rozporządzeniem w sprawie bazy danych obiektów topograficznych oraz mapy zasadniczej (Dz. U z 2015 poz 2028)
3. Wszystkie trwałe obiekty budowlane podlegają wytyczeniu przez jednostkę wykonawstwa geodezyjnego
4. Nie wyklucza się istnienia w terenie również uzbrojenia, o którym brak było informacji branżowych i nie zostało odnalezione w czasie inwentaryzacji geodezyjnej
5. Mapa została wykonana służebności gruntowej

Rejestracja:

Poświadczam, że niniejszy dokument został opracowany w wyniku prac geodezyjnych i kartograficznych, których rezultaty zawiera operat techniczny wpisany do ewidencji materiałów państwowego geodezyjnego i kartograficznego.

organ prowadzący państwowy zasób geodezyjny i kartograficzny	STAROSTA SŁAWIEŃSKI
Identyf. ewidencyjny materiału operat techniczny	
Data wpisania operatu techn. do ewidencji operatów zasobu	
Imię, nazwisko i podpis osoby reprezentującej organ	

Uzbrojenie opracowano na podstawie:

1. Danych branżowych – z literą B
2. Pośredniego ustalenia przebiegu aparaturą elektromagnetyczną – z literą A
3. Bezpośrednich pomiarów powykonawczych – bez litery

W związku z tym w częściach 1 i 2 nie gwarantuje się kompletności, a dokładność położenia uzbrojenia na mapie może być niższa od dokładności kartometrycznej mapy.

Data opracowania mapy: 30 maja 2017r.

* – niepotrzebne skreślić

GEOMAP

Paweł Walaszczyk
ul. Banacha 7/26, 76-200 Słupsk

tel. 609 255 609, e-mail: geomap@geodezja.slupsk.pl

Oznaczenie kancelaryjne zgłoszenia pracy geodezyjnej:

6640.507.2017

\BW zakresie opracowania znajdują się punkty osnowy geodezyjnej nr:

brak

podlegające ochronie na podstawie art.15, art.48, ust.1 pkt3 ustawy Prawo geodezyjne i kartograficzne

Granice i nr działek ewidencyjnych:

Granice i numery działek ewidencyjnych wniesiono na podstawie numerycznej mapy ewidencji gruntów pozyskanej z PZGiK w Sławnie, utworzonej w większości na podstawie digitalizacji mapy ewidencyjnej w skali 1:5000 oraz w części na podstawie pozyskanych operatów pomiaru uzupełniającego w zakresie ewidencji gruntów i budynków. Dane dotyczące granic nie spełniają obowiązujących standardów technicznych. \BStan prawny przebiegu granic do czasu ich geodezyjnego ustalenia w terenie może być rozbieżny z przedstawionym.



STAROSTWO POWIATOWE
w SŁAWNIE, 76-100
ul. S. Sempołowskiej 2a

ZA ZGODNOŚĆ Z ORYGINAŁEM
PRZEDSIĘBIORSTWO BUDOWLANO-INWESTYCYJNE
NAOS
Inż. Bogusław Drożdż
78-320 Polczyn-Zdrój, ul. B.Chrobrego 24

PRZEDSIĘBIORSTWO BUDOWLANO - INWESTYCYJNE "NAOS"

INŻ. BOGUSŁAW DROŹDŹ
78-320 Polczyn-Zdrój, ul. B. Chrobrego 24, tel., fax: 74-36-620-91/

Inwestor:	Gminny Ośrodek Pomocy Społecznej w Sławnie ul. Gdańska 18A, 76-100 Sławno
Obiekt i adres:	Gminny Ośrodek Pomocy Społecznej w Sławnie kategoria obiektu budowlanego XIII ul. Gdańska 18A, 76-100 Sławno, dz. nr 256/1, obręb Sławno 2
Temat opracowania:	Przebudowa wejścia zewnętrznego w budynku użyteczności publicznej z dostosowaniem dla osób niepełnosprawnych znajdującym się przy ul. Gdańskiej 18A w Sławnie
Stadium:	Projekt budowlany /architektura i konstrukcja/
Treść rysunku:	PROJEKT ZAGOSPODAROWANIA DZIAŁKI /STAN ISTNIEJĄCY, ROZBIÓRKI/
Kierownik zespołu / konstrukcja	inż. Bogusław Drożdż Nr uprawnień: A/PNB/8300/268/81
Projektowała architektura i konstrukcja	inż. Małgorzata Kłemińska Nr upr.: UAN/8346/26/87 AN/8346/269/81
Opracował	Krzysztof Popielewski Nr uprawnień: -----

Data: 31-VIII-2017

Rys. nr: 1

Skala: 1: 500

GEOMAP
Paweł Walaszczyk
 ul. Banacha 7/26, 76-200 Słupsk
 5 609, e-mail: geomap@geodezja.slupsk.pl

Oznaczenie kancelaryjne zgłoszenia pracy geodezyjnej:
6640.507.2017

SKALA: 1 : 500
Układ współrzędnych: "2000_6"
Poziom odniesienia wysokości : Kronsztadt 86
Kierownik roboty: Piotr Smętek upr. nr 20360 Zakres 1
(imię, nazwisko, nr i zakres upr., podpis)

W zakresie opracowania znajdują się punkty
osnowy geodezyjnej nr: *brak*

podlegające ochronie na podstawie art.15, art.48, ust.1 pkt3
ustawy Prawo geodezyjne i kartograficzne

Granice i nr działek ewidencyjnych:

Granice i numery działek ewidencyjnych wniesiono na podstawie numerycznej mapy ewidencji gruntów pozyskanej z PZGiK w Sławnie, utworzonej w większości na podstawie digitalizacji mapy ewidencyjnej w skali 1:5000 oraz w części na podstawie pozyskanych operatów pomiaru uzupełniającego w zakresie ewidencji gruntów i budynków. Dane dotyczące granic nie spełniają obowiązujących standardów technicznych.

Stan prawny przebiegu granic do czasu ich geodezyjnego ustalenia w terenie może być różniejszy z przedstawionym.

Informacje dotyczące typu nośnika oraz zawartości nośnika z danymi cyfrowymi:

1. Forma mapy do celów projektowych: cyfrowa

Nazwa pliku	Wielkość	Data utworzenia
Slawno dz 256/1.dxf	0,98MB	30.05.2017

Informacje dodatkowe:

1. Granica obszaru aktualizacji: — . — . — . — . — .
2. Redakcja znaków zgodna z:
 - Rozporządzeniem w sprawie powiatowej bazy GESUT i krajowej bazy GESUT (Dz.U z 2015 poz 1938)
 - Rozporządzeniem w sprawie bazy danych obiektów topograficznych oraz mapy zasadniczej (Dz. U z 2015 poz 2028)
3. Wszystkie trwałe obiekty budowlane podlegają wyliczeniu przez jednostkę wykonawstwa geodezyjnego
4. Nie wyklucza się istnienia w terenie również uzbrojenia, o którym brak było informacji brązowych i nie zostało odnotowane w czasie inwentaryzacji geodezyjnej
5. Mapa została wykonana **bez ustalenia** służebności gruntowych ujemnych w Księgach Wieczystych

Rejestracja:

Poświadczam się, że niniejszy dokument został opracowany w wyniku prac geodezyjnych i kartograficznych, których rezultaty zawiera operat techniczny wpisany do ewidencji materiałów państwowego zasobu geodezyjnego i kartograficznego.

organ prowadzący państwowy zespół geodezyjny i kartograficzny	STAROSTA SŁAWIEŃSKI
Identyf. ewidencyjny materiału zobos - operatu technicznego	7.3213.2017.962
Data wpisania operatu techn. do ewidencji operatów zobos	2017-06-13
Imię, nazwisko i podpis osoby reprezentującej organ	z up. STAROSTY

Joanna M **Nichos.**

Uzbrojenie opracowano na podstawie:

1. Danych branżowych – z literą B
2. Pośredniego ustalenia przebiegu aparatury elektromagnetyczną – z literą A
3. Bezpośrednich pomiarów powykonawczych – bez litery

W związku z tym w częściach 1 i 2 nie gwarantuje się kompletności, a dokładność położenia uzbrojenia na mapie może być niższa od dokładności kartometrycznej mapy.

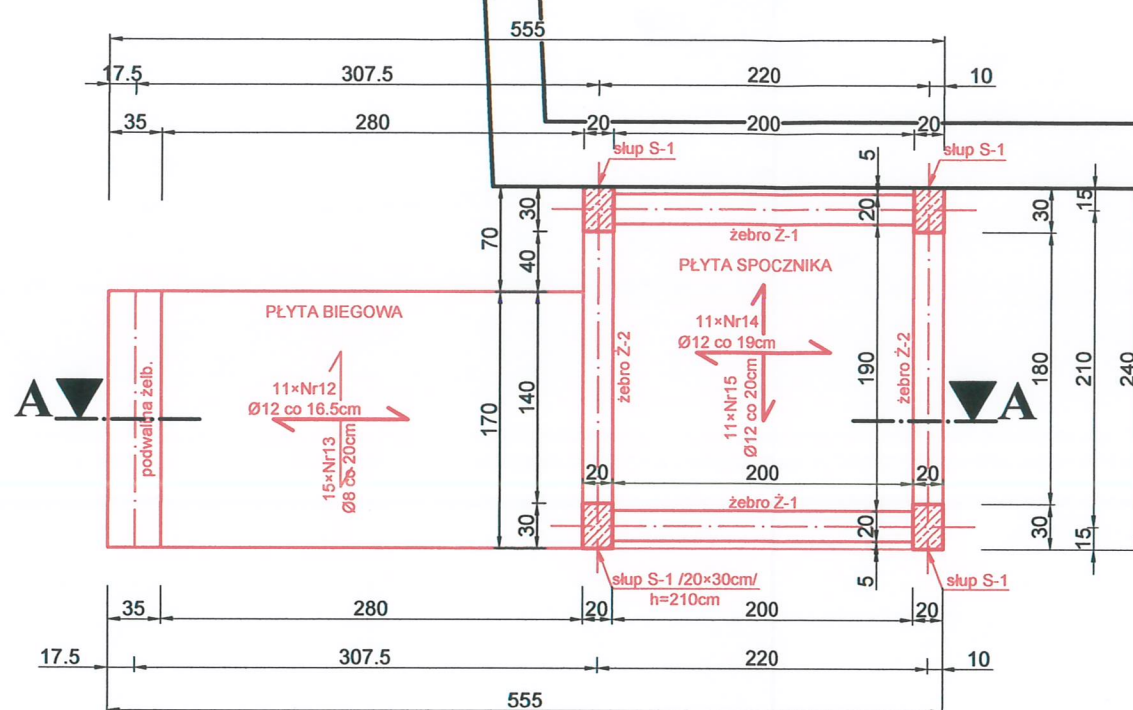
Data opracowania mapy: 30 maja 2017r.

• - niepotrzebne skreślić

Ustępowanie
kanalizacji
sanitarnej
do wymiaru całej
odcinek kanalizacji

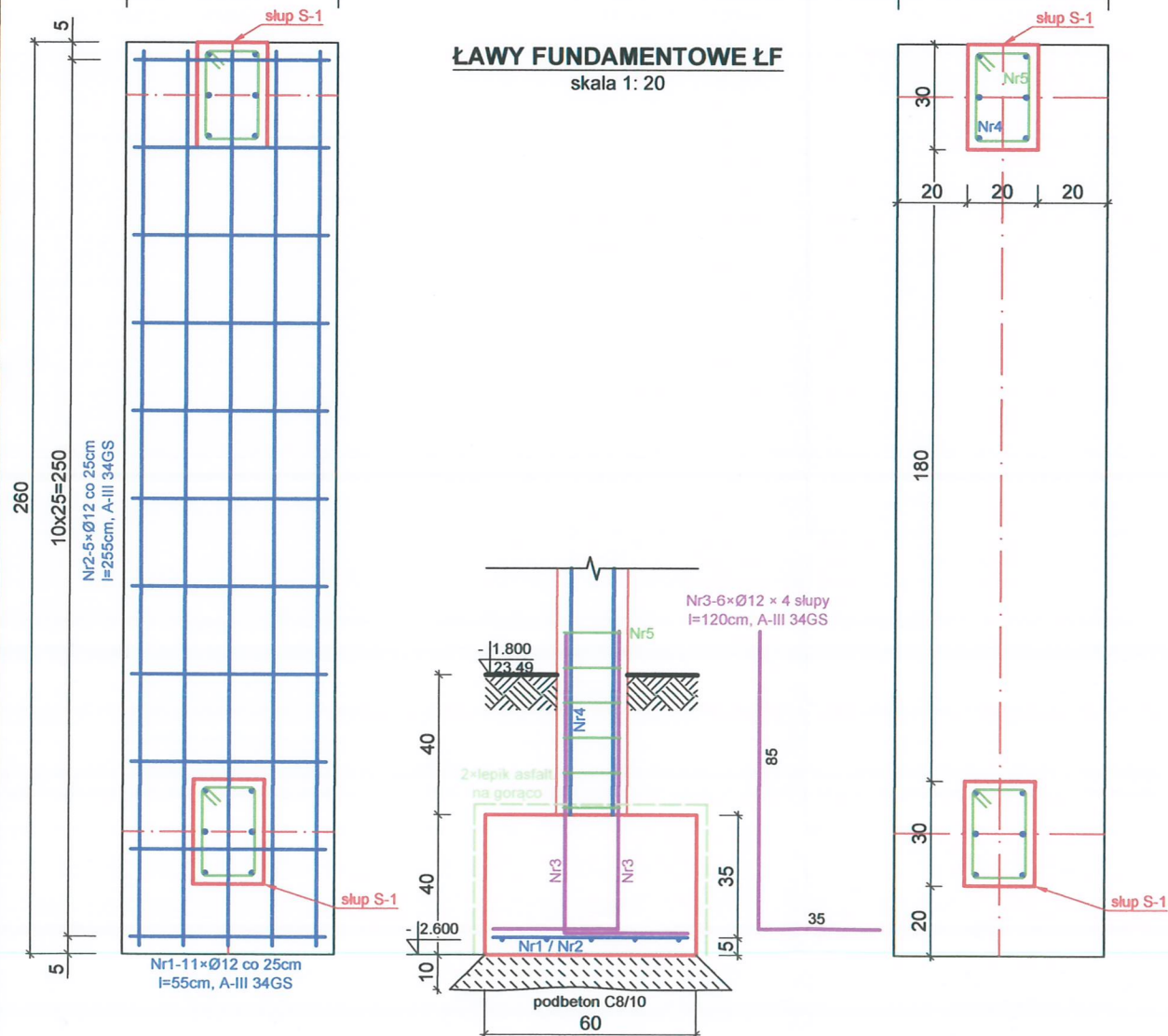
RZUT SCHODÓW - ŻEBRA I SŁUPY

skala 1: 50



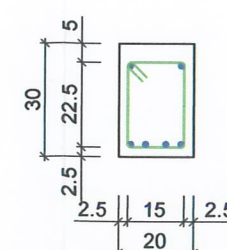
ŁAWY FUNDAMENTOWE ŁF

skala 1: 20



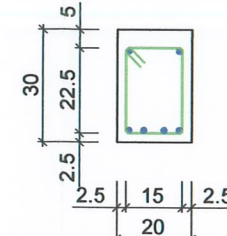
ŻEBRO Ż-1 - PRZĘKRÓJ

skala 1: 20



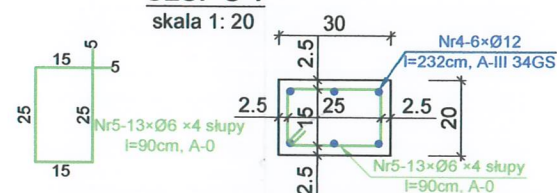
ŻEBRO Ż-2 - PRZĘKRÓJ

skala 1: 20



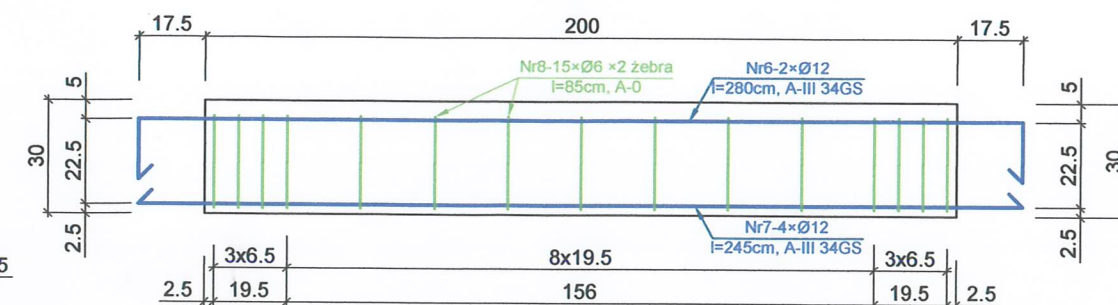
SŁUP S-1

skala 1: 20



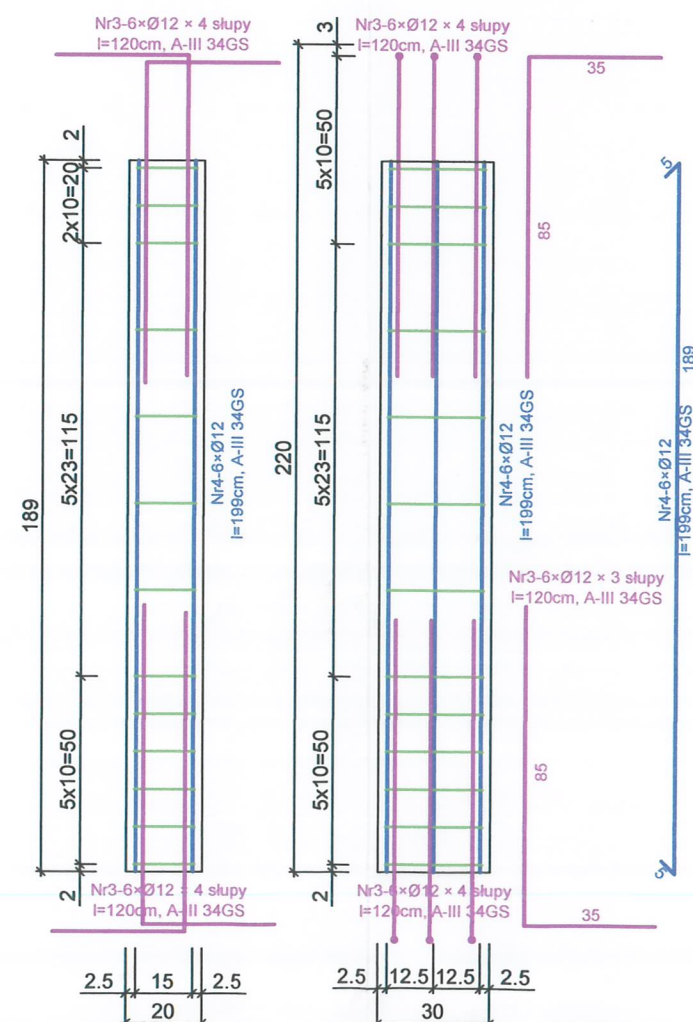
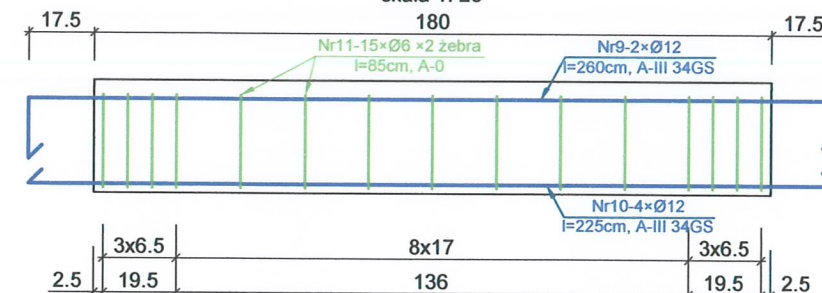
ŻEBRO Ż-1

skala 1: 20



ŻEBRO Ż-2

skala 1: 20



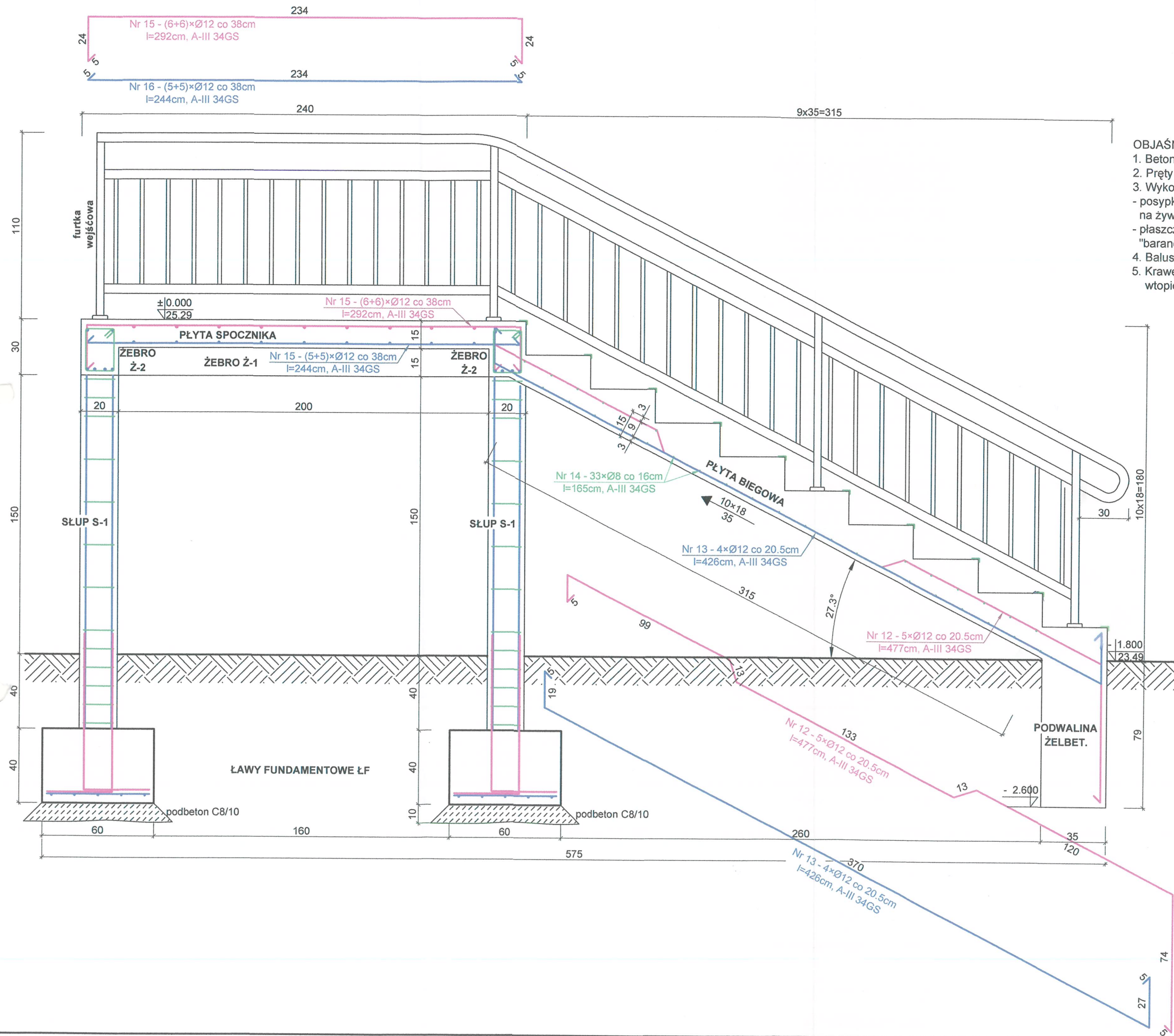
STAROSTWO POWIATOWE
w SŁAWNIE, 76-100
ul. S. Sempołowskiej 2a

PRZEDSIĘBIORSTWO BUDOWLANO - INWESTYCYJNE "NAOS"

INŻ. BOGUSŁAW DROŻDŻ

78-320 Polczyn-Zdrój, ul. B. Chrobrego 24, tel., fax./94-36-620-91/

Investor:	Gminny Ośrodek Pomocy Społecznej w Sławnie ul. Gdańska 18A, 76-100 Sławno	
Obiekt i adres:	Gminny Ośrodek Pomocy Społecznej w Sławnie kategoria obiektu budowlanego XIII ul. Gdańska 18A, 76-100 Sławno, dz. nr 256/1, obręb Sławno 2	
Temat opracowania:	Przebudowa wejścia zewnętrznego w budynku użyteczności publicznej z dostosowaniem dla osób niepełnosprawnych znajdującym się przy ul. Gdańskiej 18A w Sławnie	
Stadium:	Projekt budowlany /architektura i konstrukcja/	Data: 31-VIII-2017
Treść rysunku:	SZCZEGÓŁY SCHODÓW /FUNDAMENTY, ŻEBRA, SŁUPY/	Rys. nr: 5 Skala: 1:20/50
Kierownik zespołu / konstrukcja	inż. Bogusław Drożdż	Nr uprawnień: A/PNB/8300/268/81
Projektowała architektura i konstrukcja	inż. Małgorzata Klemińska	Nr uprawnień: UAN/8346/26/87 AN/8346/269/81
Opracował	Krzysztof Popielewski	Nr uprawnień:



STAROSTWO POWIATOWE
W SŁAWNIE, 76-100
ul. S. Sempołowskiej 2a

OBJAŚNIENIA

- Beton C16/20, otulenie 2.5-3.0cm
- Pręty podłużne Ø8/12 A-III 34GS
- Wykończenie powierzchni:
 - posypka mineralna antypoślizgowa na żywicy poliuretanowej, mrozoodpornej
 - płaszczyzny boczne i słupy otynkować tynkiem akrylowym "baranek" i pomalować farbą elewacyjną w kolorze szarym
- Balustrada stalowa, malowana proszkowo
- Krawędzie stopni zabezpieczyć listwami aluminiowymi wtopionymi w żywicę

PRZEDSIĘBIORSTWO BUDOWLANO - INWESTYCYJNE "NAOS"		INŻ. BOGUSŁAW DROŻDŻ	
Investor:	Gminny Ośrodek Pomocy Społecznej w Sławnie	78-320 Polczyn-Zdrój, ul. B. Chrobrego 24, tel., fax./94-36-620-91/	
Obiekt i adres:	Gminny Ośrodek Pomocy Społecznej w Sławnie	ul. Gdańska 18A, 76-100 Sławno	
Temat opracowania:	Gminny Ośrodek Pomocy Społecznej w Sławnie	kategoria obiektu budowlanego XIII	
Stadium:	Przebudowa wejścia zewnętrznego w budynku użyteczności publicznej z dostosowaniem dla osób niepełnosprawnych znajdującym się przy ul. Gdańskiej 18A w Sławnie	ul. Gdańska 18A, 76-100 Sławno, dz. nr 256/1, obręb Sławno 2	
Treść rysunku:	Projekt budowlany /architektura i konstrukcja/	Data: 31-VIII-2017	
Kierownik zespołu / konstrukcja	inż. Bogusław Drożdż	Rys. nr: 6	
Projektowała architektura i konstrukcja	inż. Małgorzata Klemińska	Skala: 1:20	
Opracował	Krzysztof Popielewski	Nr uprawnień:	
		A/PNB/8300/268/81	
		Nr uprawnień:	
		UAN/8346/26/87	
		AN/8346/268/81	